

# CORUNEX®

MEKANLARI  
KORUYORUZ

## TEKNİK VERİLER

## CORUCEM 2K SÜPER ELASTİK



## ÜRÜN TANIMI

Polimer emülsiyon modifiyeli, çimento esaslı, iki komponentli, yüksek elastikiyete sahip, pozitif ve negatif su basıncına karşı uygulanabilen, UV dayanımlı, hava şartlarından bağımsız hızlı priz alan su yalıtım harcı.

## KULLANIM ALANLARI

- İç ve dış kapalı mekanlarda,
- Su depolama tankları, yüzme havuzları,
- Dikey ve yatay uygulamalarda,
- Seramik altı su yalıtımında, ıslak hacimlerde (banyo, WC, duş, mutfak) kullanılır.

# TEKNİK ÖZELLİKLERİ

Kimyasal Yapı	İki bileşenli süper elastik su yalıtım harcı
Su geçirmezlik	≥7 bar (pozitif)
Uygulama Sıcaklığı	+10°C ile +30°C arasında
Uygulama Kalınlığı	1,50-2,0 mm
Yeniden Kaplanabilirlik Süresi	(23°C) 5-10 saat
Uygulama Aletleri	Fırça-rulo-püskürtme
Renk	Gri
Tam Kuruma Süresi	(23°C) 24-48 saat
Ortalama Sarfiyat	3-4kg/m <sup>2</sup>

## ÖZELLİKLERİ

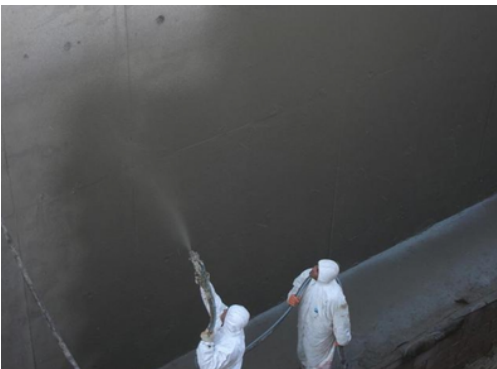
- Uzun ömürlü yalıtım sağlar.
- Aşınmaya dirençlidir.
- Toksik değildir.
- Su depoları için idealdir.
- Suya dayanıklıdır.
- Yüksek yapışma gücüne sahiptir.
- Esnekliği yüksektir. Nefes alır.
- Su göllenmesine karşı dayanıklıdır.
- Kopmaz, çatlamaz ve kabarıp yüzeyden kalkmaz.
- Kolay uygulanır.
- Aşınma ve darbelere karşı mekanik mukavemeti yüksektir.
- Mantar ve bakterilerden etkilenmez.
- UV ışınlarından etkilenmez.
- Tuzlu su, gres yağı ve petrole karşı dayanıklı aynı zamanda geçirimsizdir.
- Uygulandığı yüzeylerdeki gözenekleri doldurarak alttan gelecek neme karşı bariyer oluşturabilir.

# YÜZEY HAZIRLIĞI

- Uygulama yüzeyinin kürünü almış olması gerekmektedir.
- Yüzey yapışmayı engelleyecek yağ, kir, toz, boya vb. her türlü malzemeden arındırılmış olmalıdır.
- Betonun zayıf kısımları tamir edilmeli ve gevşek dokular kazınmalıdır.
- Uygulama yapılacak yüzeyler kuru ya da az nemli olmalıdır.
- Yağ, gres, kir, boya, çimento şerbeti, pas, kalıp yağı, tuz kusması gibi aderansı azaltacak tabakalar uygulamadan önce tam olarak temizlenmelidir.
- Yüzeyler temiz, sağlam, taşıyıcı ve serbest parçacıklardan arındırılmış olmalıdır.
- Yüzeyde bulunabilecek çatlak ve kırıklar CORU-RM-İNCE tamir harcı ile dikkatle onarılarak yüzey hazırlanmalıdır.
- Yüzeyin hazır olmasının ardından astar uygulamasına geçilmelidir.
- Teras gibi açık ortamlarda köşelerin, 45°lik açıda yatay veya dikey olarak pah yapılması ve yalıtıma hazır hale getirilmesi gerekmektedir.

# UYGULAMA

- Uygulama yapılacak yüzeyler; CORUNEX SILINAST EXTRA (Global Astar) ile tek astarlama yapılır.
- Astar uygulamasından en geç 8 saat sonra CORUCEM 2K Süper uygulamasına geçilir.
- Zemin hazırlığı yapılmış olan yüzeylere fırça, rulo, püskürtme ile 2 kat halinde uygulama yapılmalıdır.
- Sıvı bileşen karıştırma kabına konup, toz bileşen yavaşça sıvının içine boşaltılır.
- Su ilavesi yapılmadan düşük devirli bir karıştırıcı yardımı ile içinde topak kalmayacak şekilde karıştırılır. 5 dakika kıvam halini alana kadar beklenir sonra 20-30 saniye daha karıştırılır.
- Fırça yardımı ile tek yöne ve köşelere yedirilerek sürülür. İkinci kat uygulamadan önce dik köşeler pahlanmalıdır.
- Her bir katın uygulaması, bir öncekine dik doğrultuda olmalıdır, tek seferde bitirilmelidir.
- İki kat CORUCEM 2K Süper arasında file uygulaması tavsiye edilir.
- Hazırlanan harcın 30 dakika içinde tüketilmesi gerekmektedir.
- Karışıma haricen su katılmaz.
- Daima toz bileşen sıvı bileşene ilave edilmelidir.
- Katlar arasında 5 saat beklenmelidir.
- Düşük sıcaklıklarda ve yüksek nem oranı olan ortamlarda kuruma süresi uzayabilir.
- Tam kuruma sağlanmayan zeminlerde ikinci kata geçilmemelidir.



# DEPOLAMA, AMBALAJ, SARFIYAT

- Orijinal ambalajında en fazla 4 kata kadar istif edilmelidir.
- Kapalı alanda muhafaza edilmelidir.
- Su, nem, don ve ağır hava koşullarına karşılık gerekli önlemler alınmalıdır.
- +10°C ile +25°C arasında palet üzerinde ve kuru yerde muhafaza edilmelidir.
- Delinmiş, açılmış ve patlamış kovalar derhal kapatılmalı veya kullanılmalıdır.
- Belirtilen muhafaza koşullarına uyulması halinde depolama ömrü 12 aydır.
- CORUCEM 2K Süper 25kg'lık Kraft torbada, 8 kg'lık bidon formunda takım olarak sunulmuştur.
- Uygulama tekniğine ve yüzeyin emiciliğine göre sarfiyat oranı değişkendir.
- Kesin sarfiyat için kontrollü numune önerilir.
- Belirtilen oranlar teorik standartlarda olup uygulama şekline ve kullanım yoğunluğuna göre değişkenlik gösterebilir.

## GÜVENLİK VE UYARILAR

- Yeni uygulanmış malzeme 24 saat boyunca yağmur ve don etkisine maruz kalmamalıdır.
- (+)10°C nin altında yağmurlu havalarda uygulanmamalıdır.
- Islak ve donmuş yüzeylere uygulama yapılmamalıdır.
- Ambalaj üzerinde belirtilen emniyet işaret ve uyarılarına dikkat ediniz.
- Atölyelerde yeterli havalandırma sağlanmalı, açık alev ve yüksek ısıdan sakınılmalıdır.
- Uygulamadan önce iyice karıştırınız.
- Ambalajın kapağını açık bırakmayınız.
- Yağış beklenen ve yağış altındaki hava şartlarında uygulamadan kaçınınız.
- Deri, göz ve ağızla temas ettirilmemeli ve gerekli iş güvenlik önlemleri alınarak uygulama yapılmalıdır.
- +10°C nin altında ve +20°C nin üzerindeki sıcaklıklarda uygulama yapmaktan kaçınınız, donmuş malzemeye su katarak kullanmaya çalışmayınız.